

Документация в коде

Гришанов Сергей, Зингер Евгений





Гришанов Сергей

Ведущий системный аналитик в команде скоринга физ.лиц

- Более 6 лет в Тинькофф
- Держатель профессии системного анализа в Тинькофф




Зингер Евгений

Тимлид команды разработки кредитов для юр.лиц

- 2,5 года в Тинькофф
- Держатель профессии системного анализа в Тинькофф Бизнес
- Лид интервьюеров в общебанковском стриме найма системных аналитиков


Немного о нас

Скоринг физ.лиц

 Больше 30 человек в команде
(больше 10 – аналитики)

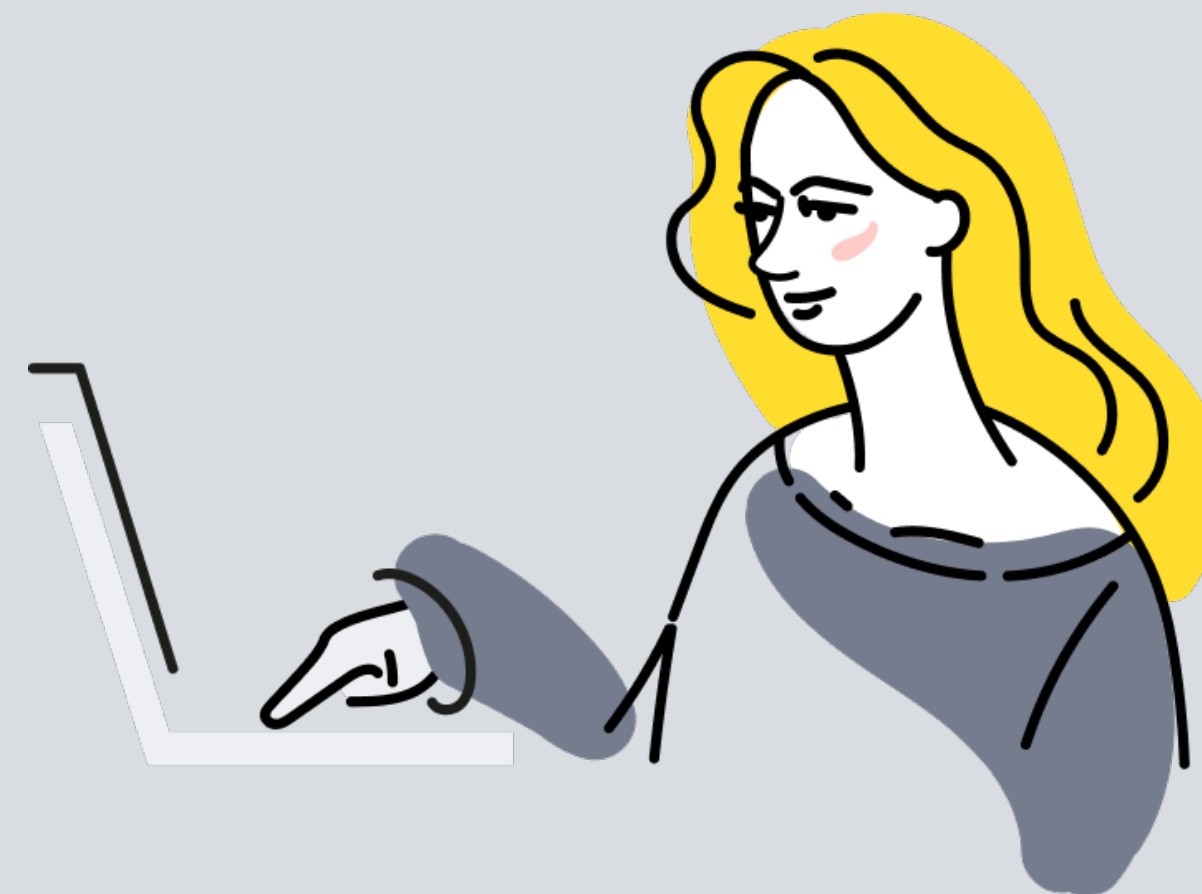
- Больше десятка сервисов, разделенных на логические и интеграционные
- До десяти бизнес-линий являются заказчиками
- Логика бизнес-линий может зависеть друг от друга
- Огромное количество бизнесово-логических правил, критично важных для работы банка
- Большая частота обновлений правил и логики

Кредиты для Бизнеса

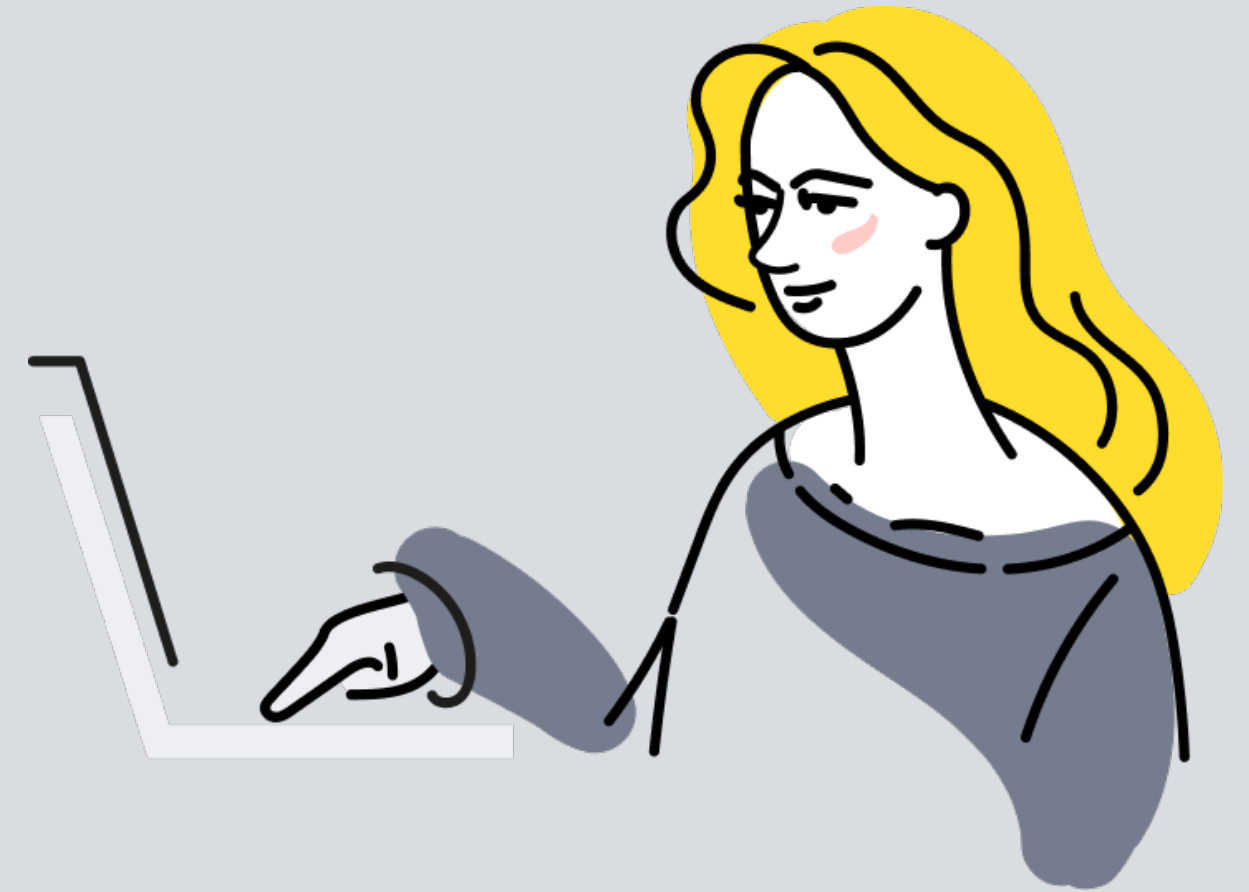
 30 человек в команде
(из которых 5 – системные аналитики)

- Больше десятка сервисов, обеспечивающих жизненный цикл заявки
- Более 20 интеграций с другими сервисами компании
- Большое количество бизнес-логики, зависящей от клиента, продукта и т.д
- Непрерывный процесс доработки и доставки до прода

История работы с «Документацией»



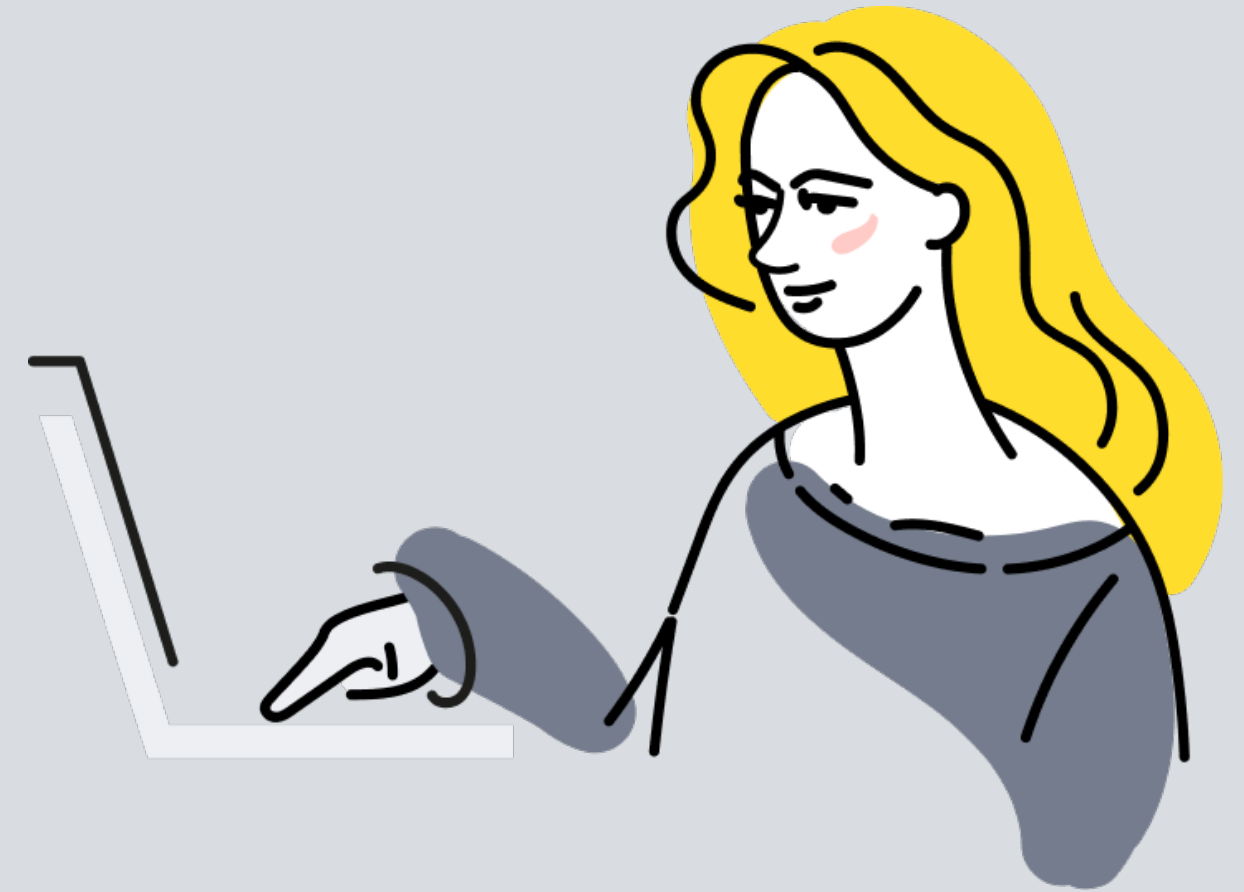
История работы с «Документацией»



Постановка и описание изменений в Jira

- Искать историю изменений в Jira неудобно
- Найти всю логику целиком невозможно в принципе

История работы с «Документацией»



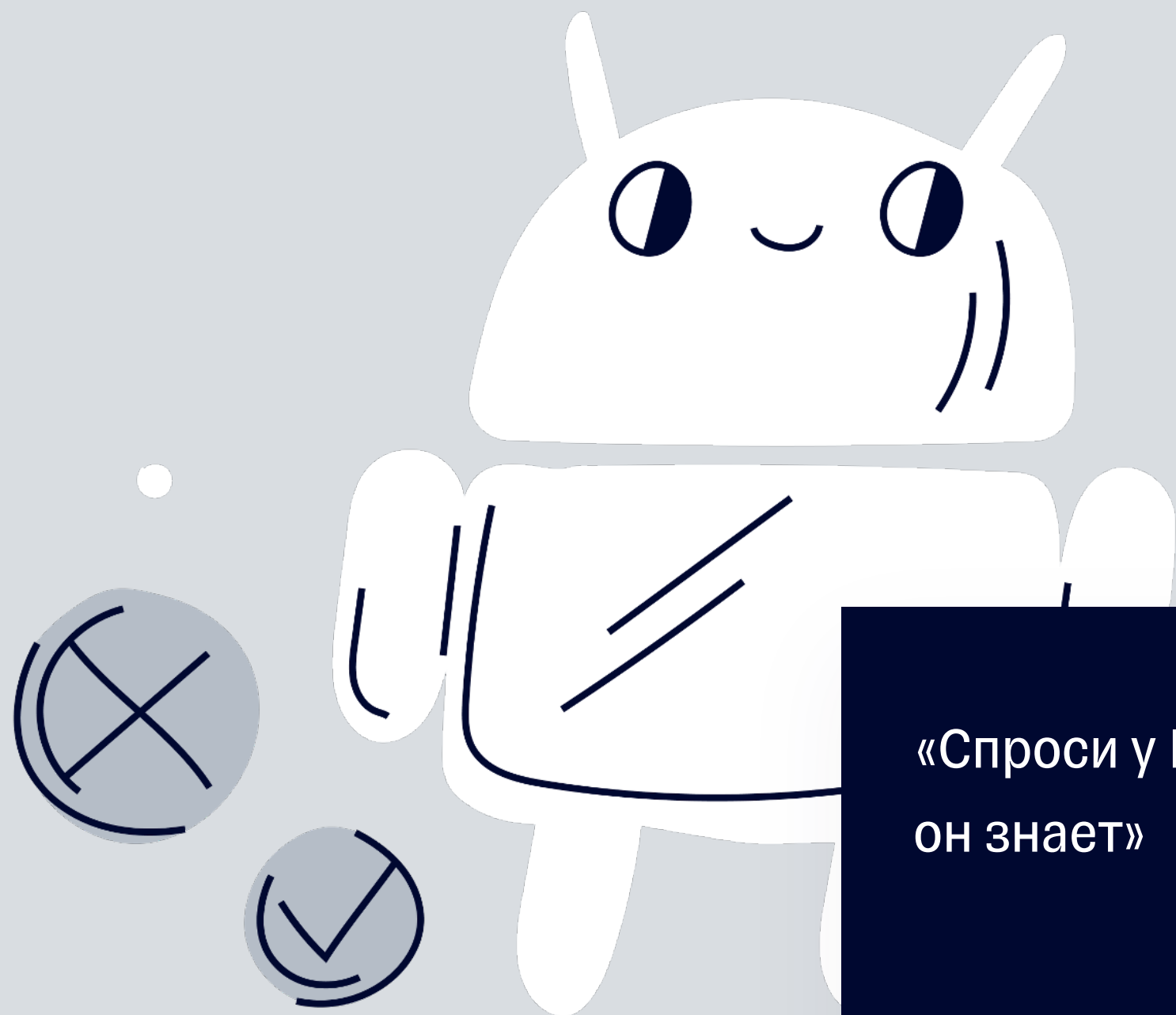
Постановка и описание изменений в Jira

- Искать историю изменений в Jira неудобно
- Найти всю логику целиком невозможно в принципе



Документация в Confluence

- Трудность линейного версионирования ручной документации
- Технические проблемы с Confluence на больших страницах
- Дополнительное место, куда нужно смотреть при разработке



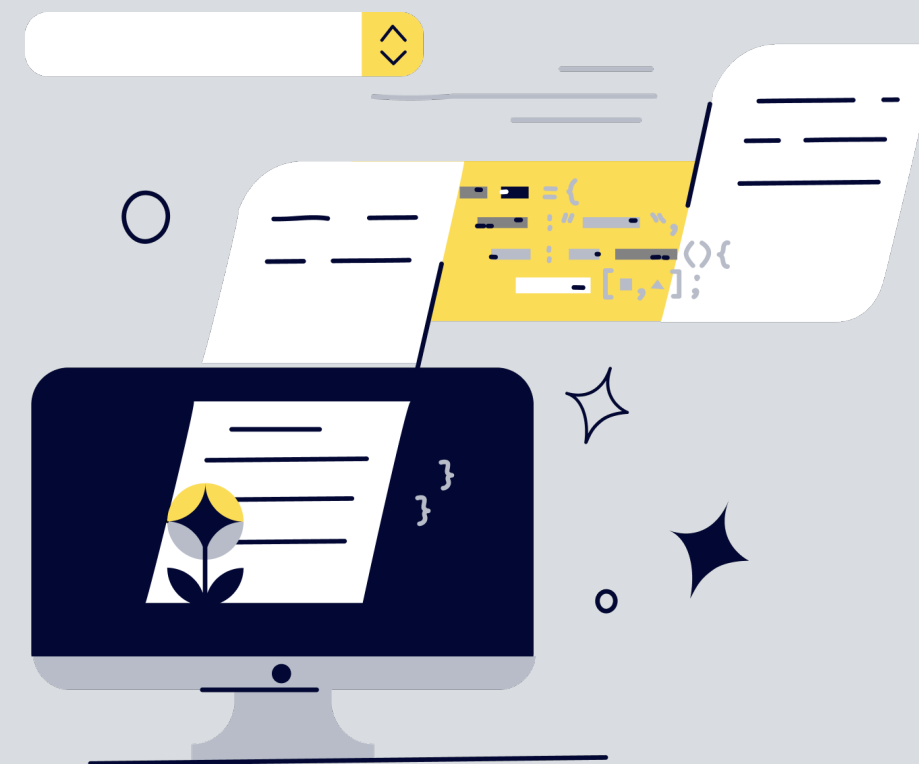
Какие еще минусы?

«Спроси у Васи,
он знает»

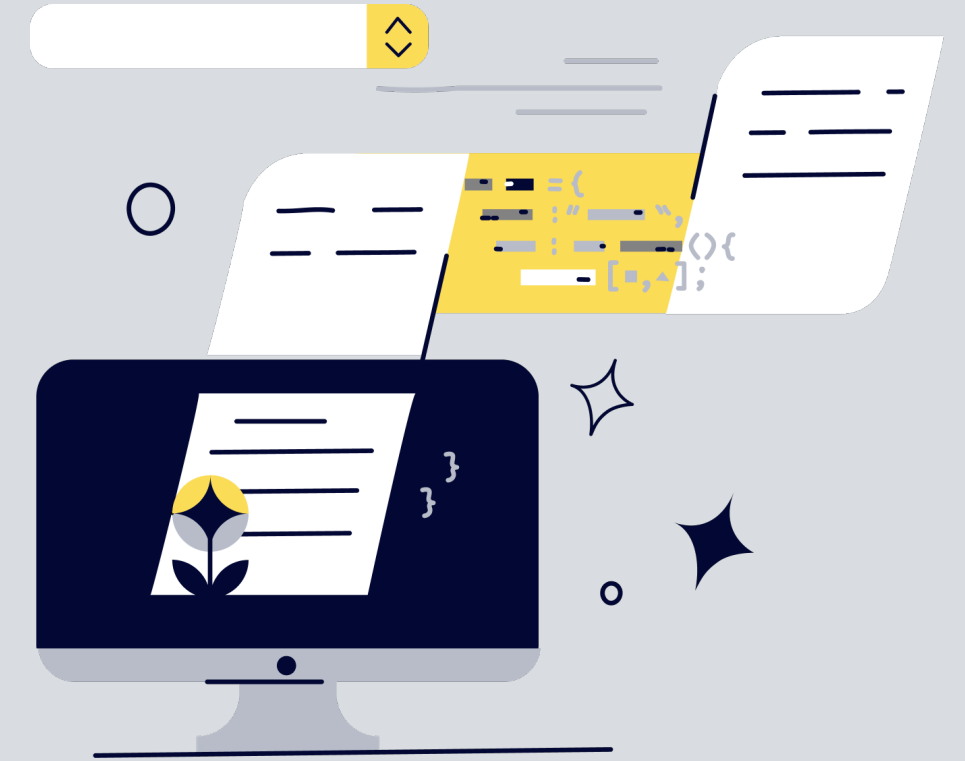
«На вики есть
страничка, она более
менее актуальная,
если будут вопросы –
пиши, обсудим»

«Да давай уже
в коде посмотрим,
как реализовано
на самом деле»

Суть подхода – как документировать



Суть подхода – как документировать



В проекте заводится файл(ы) под документацию

- Расширение файла выбирается исходя из выбранного формата
- В эти файлы изначально описывается текущая логика работы сервиса
- Между файлами (и внутри) можно настроить навигацию в виде оглавления

Суть подхода – как документировать



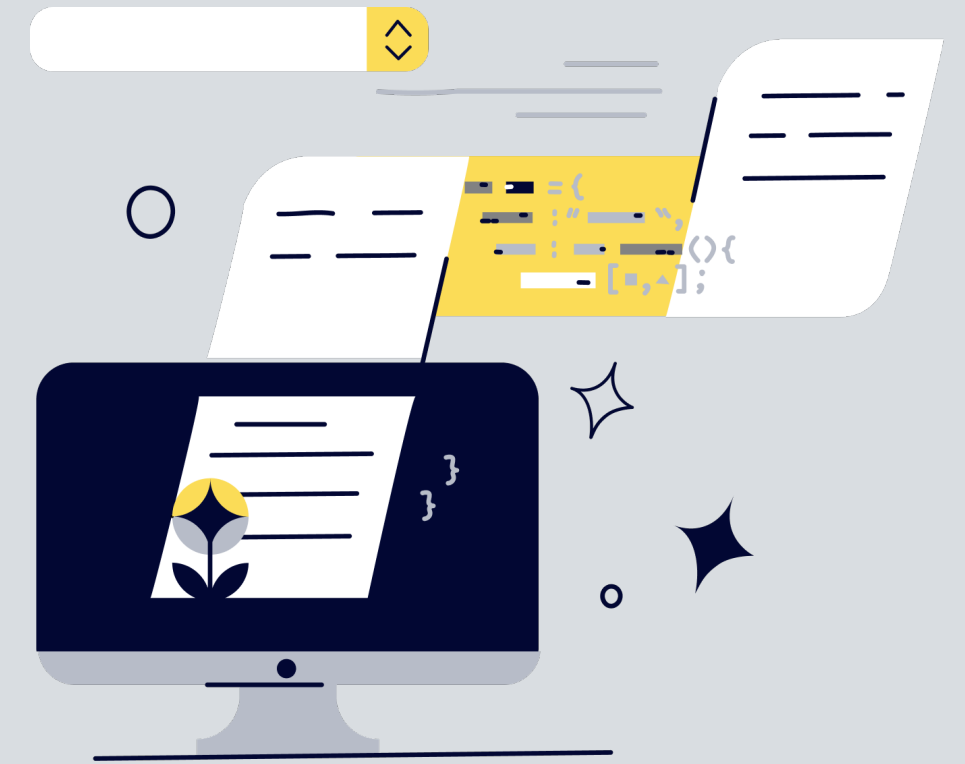
В проекте заводится файл(ы) под документацию

- Расширение файла выбирается исходя из выбранного формата
- В эти файлы изначально описывается текущая логика работы сервиса
- Между файлами (и внутри) можно настроить навигацию в виде оглавления

При поступлении задач, все изменения документируются в этих файлах

- Аналитиком заводится ветка (от мастера) под текущую задачу
- Все изменения описываются в ветке, в выбранной нотации
- Разработчик пишет код именно по этой спецификации и в той же ветке

Суть подхода – как документировать



В проекте заводится файл(ы) под документацию

- Расширение файла выбирается исходя из выбранного формата
- В эти файлы изначально описывается текущая логика работы сервиса
- Между файлами (и внутри) можно настроить навигацию в виде оглавления

При поступлении задач, все изменения документируются в этих файлах

- Аналитиком заводится ветка (от мастера) под текущую задачу
- Все изменения описываются в ветке, в выбранной нотации
- Разработчик пишет код именно по этой спецификации и в той же ветке

В task-трекере (Jira) остается краткое описание задачи

- Бизнес-ценность, сроки, общая проблематика
- Краткое описание

**Суть подхода –
где смотреть**



Суть подхода – где смотреть



Актуальную документацию?

- Текущую логику сервиса можно увидеть в мастер-ветке в GitLab
(Аналитики + Тестировщики)
- Для бизнес-заказчиков легко настраивается html-зеркало через GitLab Pages
(Заказчики)

Суть подхода – где смотреть



Актуальную документацию?

- Текущую логику сервиса можно увидеть в мастер-ветке в GitLab
(Аналитики + Тестировщики)
- Для бизнес-заказчиков легко настраивается html-зеркало через GitLab Pages
(Заказчики)



Как будет выглядеть логика после изменений?

В ветке задачи в GitLab

(Разработчик + Заказчик)

Суть подхода – где смотреть



Актуальную документацию?

- Текущую логику сервиса можно увидеть в мастер-ветке в GitLab
(Аналитики + Тестировщики)
- Для бизнес-заказчиков легко настраивается html-зеркало через GitLab Pages
(Заказчики)



Как будет выглядеть логика после изменений?

В ветке задачи в GitLab

(Разработчик + Заказчик)



Историю изменений?

В файле с документацией в GitLab

(Аналитики + Тестировщики)

Как описываем логику Скоринг



Используем стандартные фичи
AsciiDoc: текст, таблицы, оглавление,
спойлеры и т.д.



Эксперимент с PlantUml
не удался для нашего
типа сервисов

Как это выглядит. Скоринг

• • •

🏠 Главная страница

1. Расчет предложения для сотрудников

1.1. Расчет тарифа и ставки

1.2. Расчет бакетов

1.3. Удаление бакетов без ставок и с некорректными суммами

2. Расчет предложения не для сотрудников

2.1. Расчет тарифа, ставки, бакета

2.2. Изменение лимита

2.3. Проверка бакета и отказы

2.4. Расчет

2.5. Расчет костов

3. Выходная сущность и логирование

3.1. Формирование выходной сущности productOffers

3.2. Выгрузка параметров в хранилище

2.1.3. Определяем минимальный и максимальный лимиты по продукту

MIN_INITIAL_LIMIT определяется в соответствии с правилом ниже (activeClBalance – из request.internalInfo):

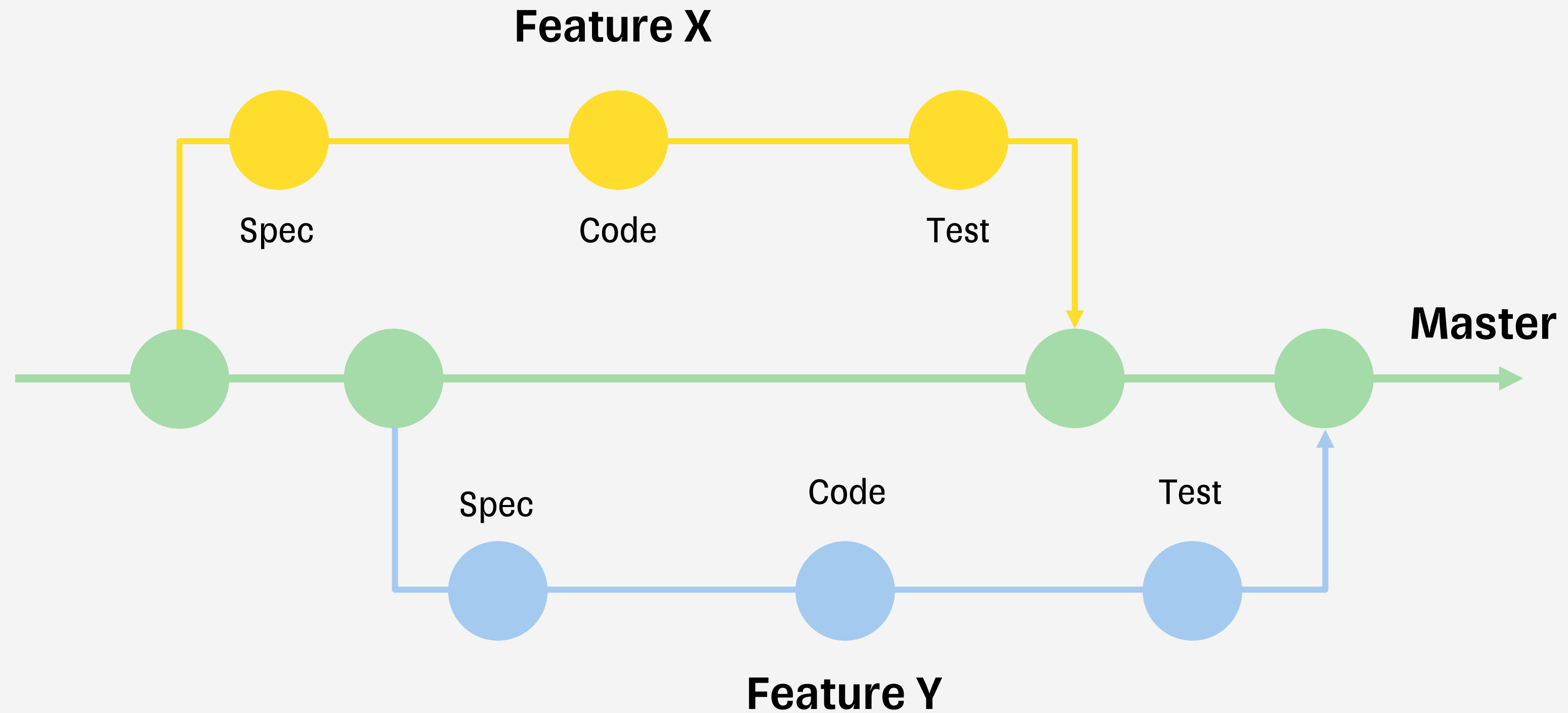
topUp	MIN_INITIAL_LIMIT
True	max (activeClBalance;)
False	

MAX_INITIAL_LIMIT определяется в соответствии с таблицей ниже:

Хороший дебетовщик	Upmass	PD	MAX_INITIAL_LIMIT
True			
False	True		
	False	≥	
		<	

► Про колонки

Флоу Скоринг



Как описываем логику Кредиты

Как описываем логику Кредиты



Ветки аналитика
и разработчика независимы

Как описываем логику Кредиты



Ветки аналитика
и разработчика независимы



Разметка
в markdown

Как описываем логику Кредиты



Ветки аналитика
и разработчика независимы

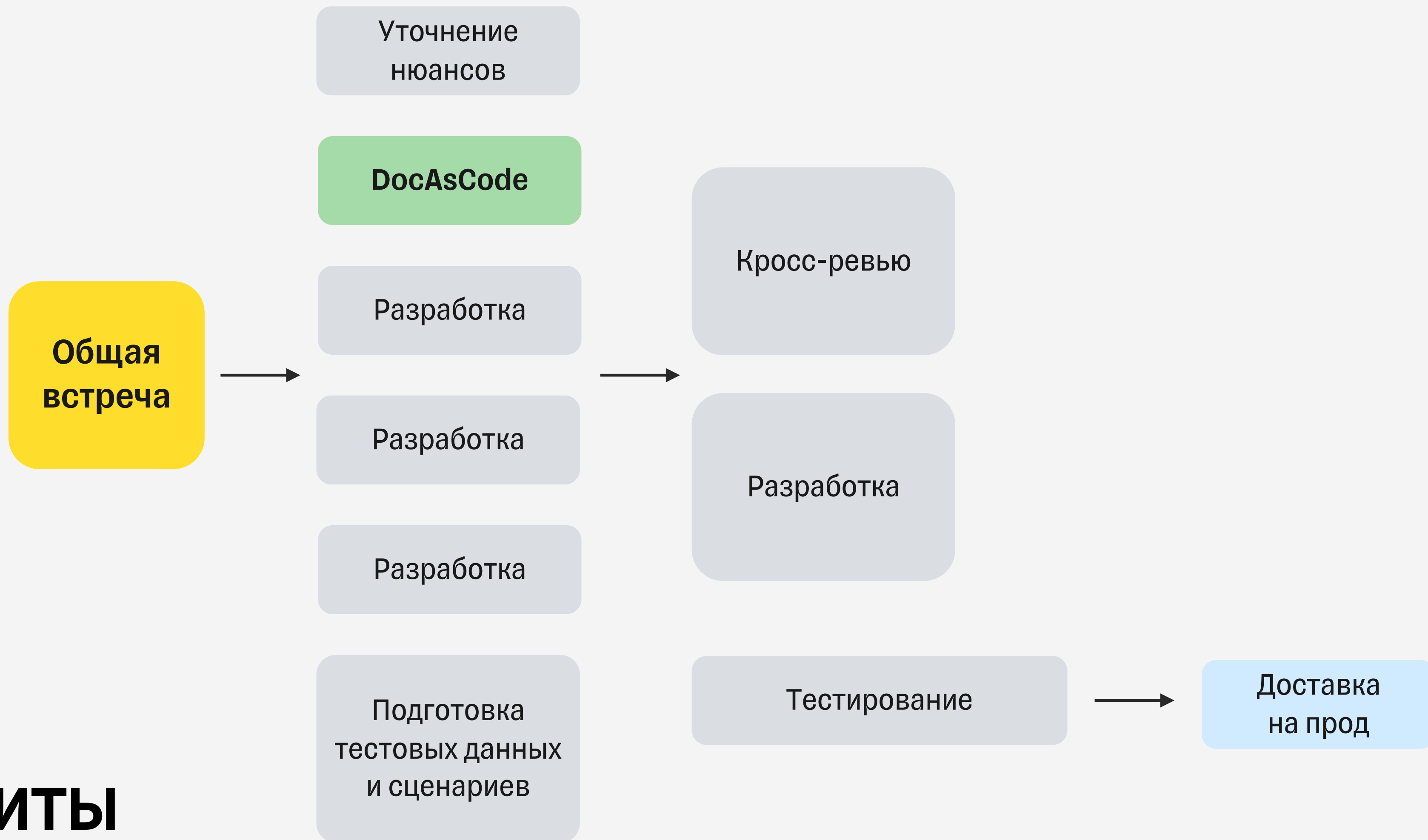


Разметка
в markdown



Декомпозиция в документации
по bpmn схемам

флоу Кредиты



Как это выглядит. Кредиты

SME Credit Process > sme-credit-origination > Repository

b9a3512f8803a...

sme-credit-origination / docs / stages / informationrequest / **finStatementClientRequest.md**

Find file

Blame

History

Permalink

SMEBO-6963: Docs: changes in information request with test merge finstatement

b9a3512f

authored 1 week ago and Administrator committed 1 day ago

☰

finStatementClientRequest.md

37.67 KiB

</>

📄

Open in Web IDE

⌵

Replace

Delete

🔄

📄

⬇️

Загрузка выписки клиентом

Оглавление:

- Загрузка выписки клиентом
- Общее описание
 - Назначение схемы
 - Смежные системы
 - Запуск процесса
 - Входные контекстные переменные
 - Выходные контекстные переменные
- Описание элементов схемы
 - Основной процесс
 - StartEvent
 - checkABTestGroupTask
 - screenAlreadyFullGateway
 - screenRequestGatewayStart

Как это выглядит. Кредиты

Общее описание

Назначение схемы

Запрос у клиента выписки о состоянии счета из другого банка для подтверждения определенного уровня оборотов.

Смежные системы

FinStatementClientRequest

ЛК

SME_CREDIT-APPLICATION-STORAGE

Центр нотификаций

SME-Credit-Pushing-Adapter

Kafka

REST

GraphQL

Kafka

REST

Kafka

Запуск процесса

Схема может запускаться следующими способами:

Из схемы "Дозапрос информации" `informationRequest.bpmn`

Из схемы ["Дозапрос информации без паспортных данных" \(`informationRequestWithoutPassportInfo`\)](#)

Входные контекстные переменные

Название	Тип	Обязательность	Краткое описание
applicationIntegrationId	string	+	Id заявки
companyIntegrationId	string	+	Id компании
salesMethod	string	+	Тип метода продаж

Как это выглядит. Кредиты

Описание элементов схемы

Основной процесс

StartEvent

- Name: -
- Тип: Start Event
- Прерывающее: -
- Общее описание: Стартовое событие процесса, на котором должны инициализироваться входящие контекстные переменные и фича-флаги

Логика срабатывания

checkABTestGroupTask

- Name: Проверить выгружался ли экран на Дозапросе
- Тип: Service Task
- Общее описание: Проверка участия в тесте склеивания анкеты и выписки и состояния экрана выписки

Логика работы

- Проверяется статус заполненности экрана загрузки выписки

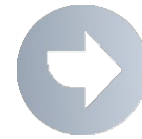
Выполняем запрос в ЛК service.urls.bpm.sme-loans-int [Сваргер QA](#)

Метод: GET

Endpoint: /v1/company/{companyId}/application/{applicationId}/subScreens

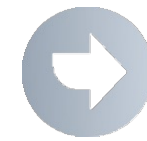
Параметр	Описание	Тип	Маппинг
applicationId	id заявки	string	applicationIntegrationId
companyId	id компании	string	companyIntegrationId
screens	список экранов: экран загрузки выписки	array	const FinStatement

Какие значимые плюсы получили?

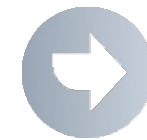


Постановка описывает новую логику работы сервисы -> постановка = изменение документации (не как отдельная сущность)

Какие значимые плюсы получили?

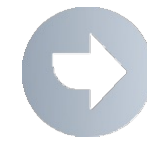


Постановка описывает новую логику работы сервисы -> постановка = изменение документации (не как отдельная сущность)

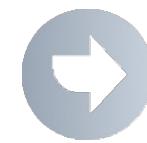


Документация всегда актуальна

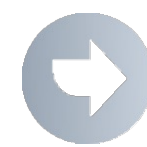
Какие значимые плюсы получили?



Постановка описывает новую логику работы сервисы -> постановка = изменение документации (не как отдельная сущность)

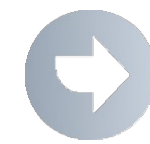


Документация всегда актуальна

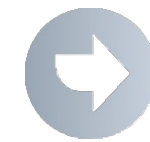


Аналитики работают с Git и лучше понимают механику

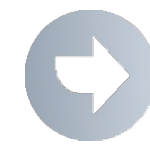
Какие значимые плюсы получили?



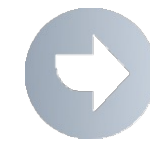
Постановка описывает новую логику работы сервисы -> постановка = изменение документации (не как отдельная сущность)



Документация всегда актуальна

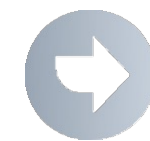


Аналитики работают с Git и лучше понимают механику



Разработчикам удобнее ревьюить

Какие значимые плюсы получили?



Постановка описывает новую логику работы сервисы -> постановка = изменение документации (не как отдельная сущность)



Документация всегда актуальна



Аналитики работают с Git и лучше понимают механику



Разработчикам удобнее ревьюить



Меньше «точек входа» (все в одном месте в проекте)

Проблемы и трудности



Проблемы и трудности

01

Из-за разметки не всегда
удобно смотреть diff.

Смотрим две версии рядом



Проблемы и трудности

01

Из-за разметки не всегда
удобно смотреть diff.
Смотрим две версии рядом

02

Увеличился порог
вхождения



Проблемы и трудности

01

Из-за разметки не всегда
удобно смотреть diff.
Смотрим две версии рядом

02

Увеличился порог
вхождения

03

Требует единого стиля
и единой культуры работы
с докой



Проблемы и трудности

01

Из-за разметки не всегда
удобно смотреть diff.
Смотрим две версии рядом

02

Увеличился порог
вхождения

03

Требует единого стиля
и единой культуры работы
с докой

04

Иногда из-за конфликтов
версий приходится
мерджить руками



Проблемы и трудности

01

Из-за разметки не всегда
удобно смотреть diff.
Смотрим две версии рядом

02

Увеличился порог
вхождения

03

Требует единого стиля
и единой культуры работы
с докой

04

Иногда из-за конфликтов
версий приходится
мерджить руками

05

Аналитики стали автором
MR – иногда мешает
искать автора кода



→ Эксперимент удался - все признали ценность

→ Будем масштабировать на другие свои сервисы

→ Сработало на совсем разных проектах с разными подходами

→ **НО!** Есть плюсы и минусы подхода при работе с существующими большими сервисами



ИТОГИ

It's

TINKOFF